

Spécifications

Modèles	SX-105 XC	SX-125 XC
---------	-----------	-----------

Dimensions

Hauteur de travail* (max.)	34,00 m	40,10 m
Hauteur plancher (max.)	32,00 m	38,10 m
Portée horizontale max.	24,38 m	24,38 m
Positionnement en négatif	2,69 m	2,69 m
A Longueur panier	0,91 m	0,91 m
Longueur panier	0,76 m	0,76 m
B Largeur panier	2,44 m	2,44 m
Largeur panier	1,83 m	1,83 m
C Hauteur – repliée	3,05 m	3,05 m
D Longueur – repliée	14,25 m	14,25 m
Longueur – position de transport	12,19 m	12,19 m
E Largeur - essieu rétractés	2,49 m	2,49 m
Largeur - essieux étendus	3,94 m	3,94 m
F Empattement	4,11 m	4,11 m
G Garde au sol – centre machine	0,38 m	0,38 m

Productivité

Capacité de charge	300/454 kg	300/454 kg
Rotation du panier	160°	160°
Débattement vertical du panier	135°	135°
Rotation de tourelle	360° continue	360° continue
Déport arrière tourelle - essieu rétracté	0,56 m	0,56 m
Déport arrière tourelle - essieu étendu	1,02 m	1,02 m
Vitesse de translation – repliée	4,9 km/h	4,9 km/h
Vitesse de translation - déployée/étendues		
sous 38,10 m	0,6 km/h	0,6 km/h
Aptitude en pente - repliée**	40%	40%
Rayon de braquage - essieu rétracté : intérieur	8,03 m	8,03 m
extérieur	9,96 m	9,96 m
Rayon de braquage - essieu étendu : intérieur	2,90 m	2,90 m
extérieur	6,17 m	6,17 m
Contrôles	12 V DC proportionnels	12 V DC proportionnels
Pneus tout terrain gonflés mousse	445D50/710HD	445D50/710HD

Alimentation

Motorisation	Deutz turbo-diesel TD 2011 L04i, Stage IIIA, 4 cylindres 74 hp (55 kW)	
	Deutz TD2.9 L4, Stage IIIB, 74 hp (55 kW)	
Unité d'alimentation auxiliaire	12 V DC	12 V DC
Capacité réservoir hydraulique	208 L	208 L
Capacité réservoir carburant	151 L	151 L

Émissions sonores et niveau de vibration

Niveau de pression acoustique (au sol)	85 dBA	85 dBA
Niveau de pression acoustique (au panier)	74 dBA	74 dBA
Vibration	<2,5 m/s ²	<2,5 m/s ²

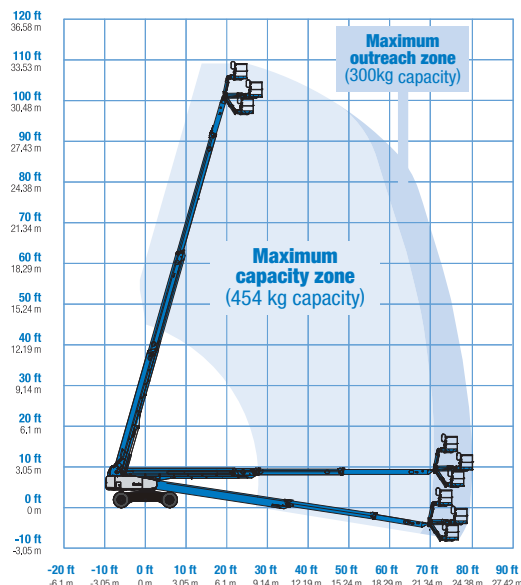
Poids***

4X4	19 300 kg	20 700 kg
-----	-----------	-----------

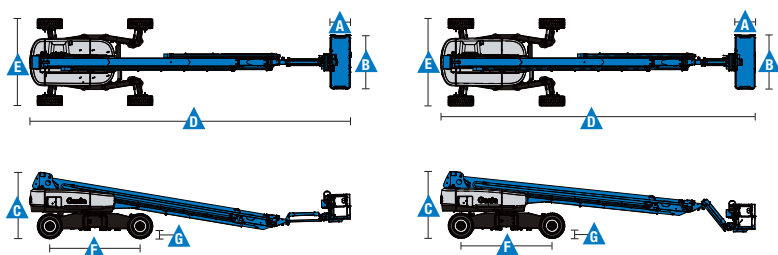
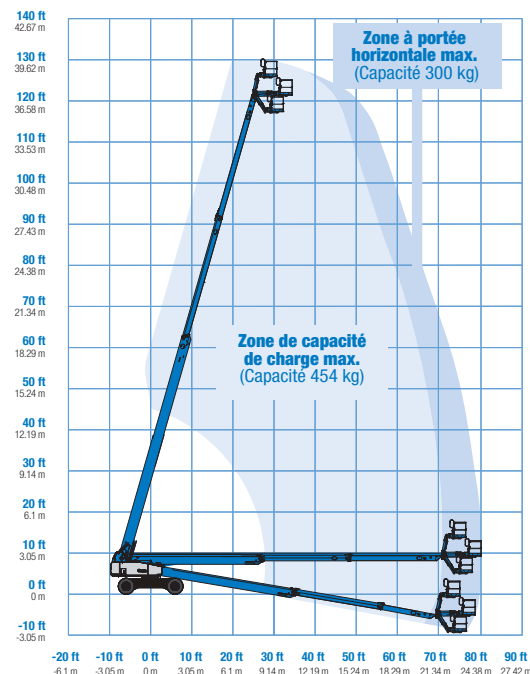
Conformité aux normes

Directive UE : 2006/42/CE - Machines (refonte EN280); 2004/108/CE (CEM); 2000/14/CE (niveau sonore extérieur)

Courbe de travail SX-105 XC



Courbe de travail SX-125 XC



* Hauteur de travail = Hauteur de plancher + 2 m.

** L'aptitude indique la capacité à graver des pentes. Se référer au Manuel de l'Opérateur pour le degré des pentes autorisé.

*** Le poids varie en fonction des options et des normes des pays où la machine est livrée.

Caractéristiques

Caractéristiques standard	Configuration simple selon vos besoins	Options et accessoires
<p>Dimensions</p> <p>SX-105 XC</p> <ul style="list-style-type: none"> Hauteur de travail 34 m Portée horizontale 24,38 m Capacité de charge sans restriction de 300 kg et capacité limitée de 454 kg <p>SX-125 XC</p> <ul style="list-style-type: none"> Hauteur de travail 40,10 m Portée horizontale 24,38 m Capacité de charge sans restriction de 300 kg et capacité limitée de 454 kg <p>Productivité</p> <ul style="list-style-type: none"> Panier avec mise à niveau automatique Panier à rotation hydraulique 160° Joystick à champ magnétique proportionnel Projecteurs de travail sur le panier, au sol Commandes de joystick proportionnelles Refroidisseur huile hydraulique Système de validation de la translation Module de coupure de translation en cas de dévers Pré câblage 220 V dans le panier Alarme de dévers Alarme de descente & et de translation Feux à éclats Avertisseur sonore Compteur horaire Tourelle rotative en continu sur 360° Capots des pupitres de commande du panier et au sol Traction positive continue Moteur de translation à deux vitesses Diagnostic complet à bord et affichage du statut du moteur Grand angle de braquage toutes roues Quatre modes de direction : avant, arrière, crabe et coordonnées Connecteur de télématiques Alarme de contact Lift Guard™ de prévention des risques d'écrasement <p>Alimentation</p> <ul style="list-style-type: none"> Tous les moteurs sont conformes aux émissions anti-pollution Pompe électrique de secours 12 V DC Dispositif de sécurité anti-redémarrage moteur Dispositif d'arrêt automatique moteur défectueux Préchauffage air d'admission (Deutz) Jauge de surveillance moteur 	<p>Paniers</p> <ul style="list-style-type: none"> Panier en acier de 1,83 m double entrée (portillon + guillotine) - standard Panier en acier de 2,44 m triple entrée (1 portillon + 2 guillottes) <p>Pendulaire</p> <ul style="list-style-type: none"> Pendulaire articulé de 1,52 m <p>Moteur</p> <ul style="list-style-type: none"> Deutz turbo diesel 74 hp (55 kW), Stage IIIA Deutz turbo diesel 74 hp (55 kW), Stage IIIB <p>Translation/direction</p> <ul style="list-style-type: none"> 4 x 4 (standard) Direction 4 roues (standard) <p>Essieu</p> <ul style="list-style-type: none"> Mini châssis monté en X (Mini Xchassis™) avec essieux extensibles <p>Pneus</p> <ul style="list-style-type: none"> Tout terrain gonflés mousse (standard) 	<p>Productivité</p> <ul style="list-style-type: none"> Panier avec grille de protection autour du panier Main courante supérieure Alimentation dans le panier (incl. fiche et prise/disjoncteur différentiel résiduel à protection contre les surintensités sur demande)⁽²⁾ Interrupteur de direction intégré au joystick de translation Huile hydraulique biodégradable Kit pour environnement hostile⁽²⁾: soufflets de cylindre, joints racleurs de flèche et protection du pupitre de commande du panier et au sol Plateau à outils Track & Trace ⁽¹⁾ (unité GPS avec géolocalisation machine et informations travaux en cours) Structure de Protection de l'Opérateur⁽³⁾ <p>Alimentation</p> <ul style="list-style-type: none"> Générateur AC, 110V/60Hz ou 220V/50Hz, 3000 W, hydraulique Silencieux et purificateur d'échappement⁽²⁾ Pré-filtre moteur diesel⁽²⁾



⁽¹⁾ Abonnement 2 ans compris
⁽²⁾ Option montée en usine uniquement
⁽³⁾ Disponible en service après-vente uniquement

France

1 rue Joseph Fourier 28008 Chartres, N° Vert: 0805 110 730 Tel: + 33 (0)2 37 26 09 99 Fax: + 33 (0)2 37 26 09 98 Email AWP-InfoEurope@terex.com
 Rendez-vous sur www.genielift.com/fr/about-genie/locations pour obtenir la liste de nos sites.

Pays de fabrication et de distribution

Australie · Brésil · Caraïbes · Amérique Centrale · Chine · France · Allemagne · Italie · Japon · Corée · Mexique · Russie · Asie du Sud-Est · Espagne · Suède · Émirats Arabes Unis · Grande Bretagne · États-Unis

Les caractéristiques des produits et leurs prix sont susceptibles d'être modifiés sans préavis ni engagement. Les photos et/ou schémas qui illustrent cette brochure sont donnés à titre d'exemple. Il est impératif de consulter le manuel de l'opérateur pour toute instruction relative à l'utilisation correcte de cet équipement. Le non respect des instructions figurant dans le manuel de l'opérateur lors de l'utilisation de cet équipement, ou tout autre comportement irresponsable, peuvent entraîner des blessures graves voire mortelles. La seule garantie applicable et servant de référence pour les différents produits Genie est notre garantie contractuelle validée par nos services techniques. Aucune autre garantie orale ou écrite ne sera valable. Les produits et services listés peuvent être des marques déposées, des brevets, ou des noms déposés de Terex Corporation et/ou leurs filiales aux U.S.A. et dans beaucoup d'autres pays. Genie est une marque de commerce déposée de Terex South Dakota, Inc. © 2019 Terex Corporation.

