

RTH 5.23 SH

Chariot élévateur télescopique rotatif	RTH 5.23 SH
Capacité max. de levage	4 999 kg (barycentre 500 mm)
Hauteur max. de levage	20,70 m
Rotation	360° (continue)
Type	Deutz TCD 3.6 L4 - stage IV
Puissance nominale	100 kW - 134 ch à 2 200 t/min
Couple maximal	500 Nm à 1 600 t/min
Cylindrée	3,6 l
Nombre cylindres	4 en ligne
Alimentation	Diesel à injection directe turbochargé
Installateur de refroidissement	Eau - intercooler
Type	Hydrostatique
Modèle	Bosch - Rexroth
Pression maximale	500 bar
Cylindrées	Pompe à cylindrée variable contrôlée électroniquement
Boîte de vitesse	Moteur à cylindrée variable
Type	Boîte transfert à 2 rapports avant et arrière
Essieu arrière	Essieux avec réducteurs épicycloïdaux
Essieu avant	Directionnel
Frein de service	Oscillant, directionnel avec nivellement automatique +/- 10°
Frein de stationnement	Mu tidisque à bain d'huile sur chaque essieu à commande hydraulique
Dimensions des pneus	Hydraulique à action négative
Dimensions des pneus	445/65 R22,5
Vitesse maximale de déplacement	40 km/h
Effort de traction maximale au crochet	66 kN
Pente accessible	44%
Rayon de braquage (aux fourches)	5 980 mm
Total à vide	17 850 kg
Avant à vide (flèche rétractée et baissée)	7 600 kg
Arrière à vide (flèche rétractée et baissée)	10 250 kg
Gazole	180 l
AdBlue	n.a.
Huile hydraulique	190 l
Huile moteur	8 l
Eau de refroidissement	23 l
Pression maximale de travail	350 bar
Type installation	Load sensing
Pompe services	Bosch Rexroth - Variable déplacement
Distributeur pour mouvements flèche et tourelle	Danfoss - Distributeur électro-proportionnel SIL 2
Distributeur pour stabilisateurs	Bosch Rexroth - Actionneurs électro-hydrauliques
Commandes mouvements	2 joysticks Danfoss à deux axes avec dispositif « homme mort » Gestion par technologie CAN bus
NORMES APPLIQUÉES	EN 13849 : sécurité de toutes les commandes de la machine EN 13000 : standards du domaine des grues hydrauliques EN 280 : standards du domaine des plate-formes élévatrices FOPS/ROPS UE 2016/1628 : standards du domaine de l'émission des moteurs EN 1459-2 : standards du domaine des chariots automobiles à flèche télescopique

Les données de cette brochure sont informatives et peuvent faire l'objet de modifications sans préavis.

18C1403 - FR

5.23SH



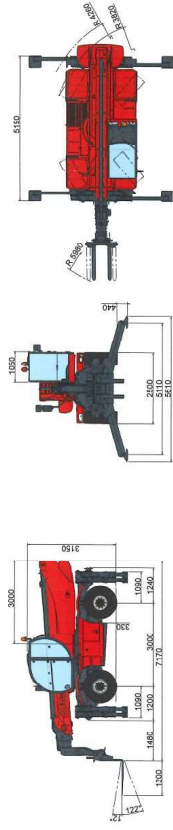
SECTEURS PRINCIPAUX



BÂTIMENT



INDUSTRIE

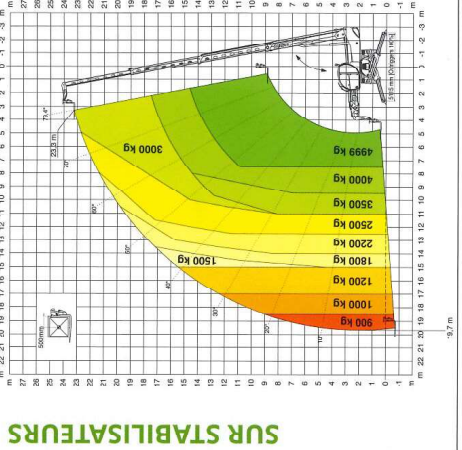


Hauteur max. de levage: 23,30 m
Extension max. de la flèche: 19,70 m
Transmission hydrostatique à commande électronique
Correcteur de niveau automatique
Stabilisateurs à ciseaux

MAGNI
TELESCOPIC HANDLERS

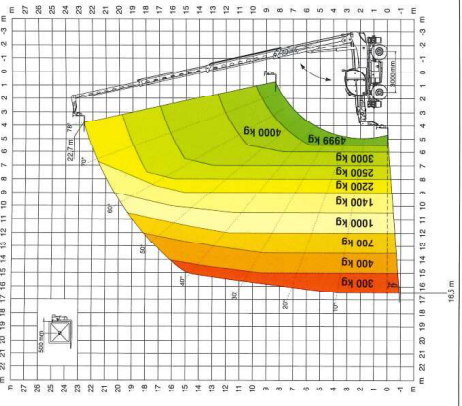
Via Magellano, 22 - 41013 Caselfranco Emilia, Modena, Italia - Tel: +39 059 8630811 - Fax: +39 059 8638012
commerciale@magnith.com - www.magnith.com

ABAQUE DE CHARGES SUR STABILISATEURS DÉPLOYÉS 360°



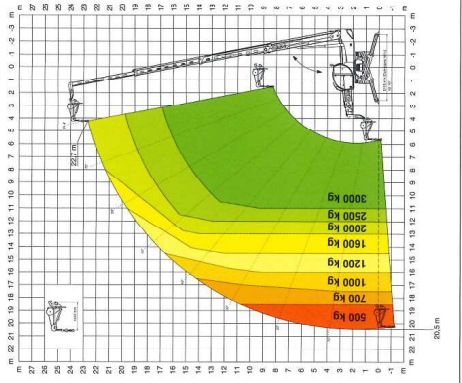
SUR STABILISATEURS

ABAQUE DE CHARGES FRONTALE SUR PNEUS



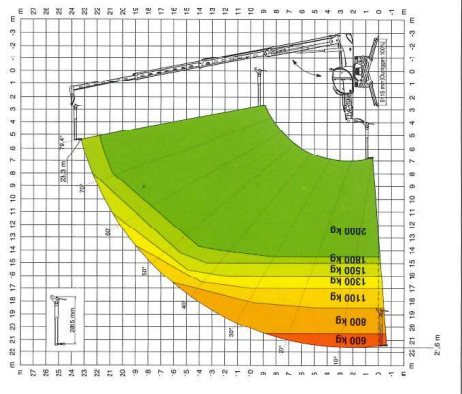
SUR PNEUS

POTENCE AVEC TREUIL 3 000 kg



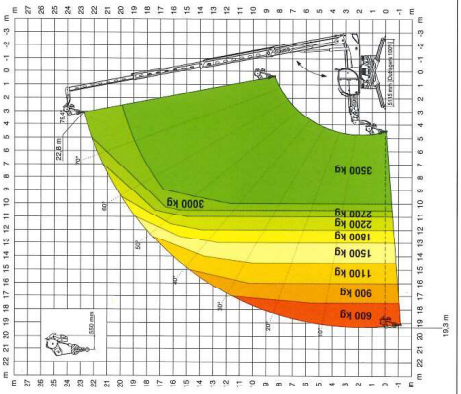
JW 3000

POTENCE 2 000 kg



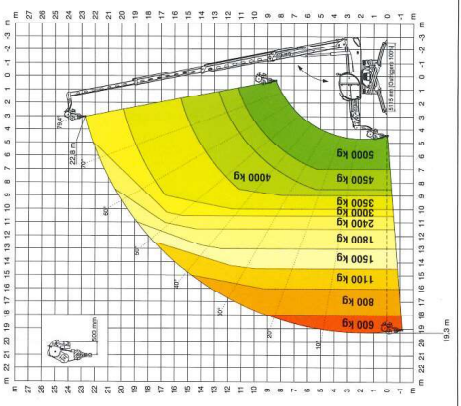
J 2000

TREUIL 3 500 kg



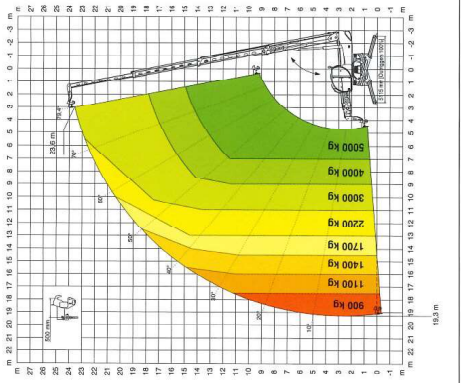
W 3,5

TREUIL 5 000 kg



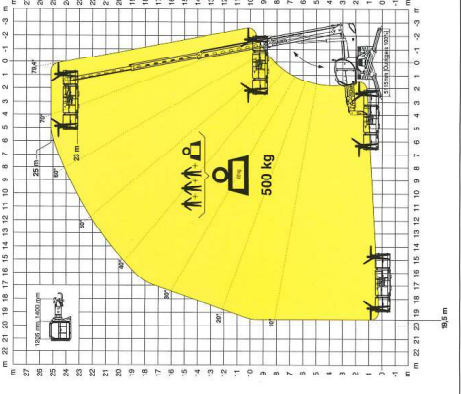
W 5

CROCHET 5 000 kg



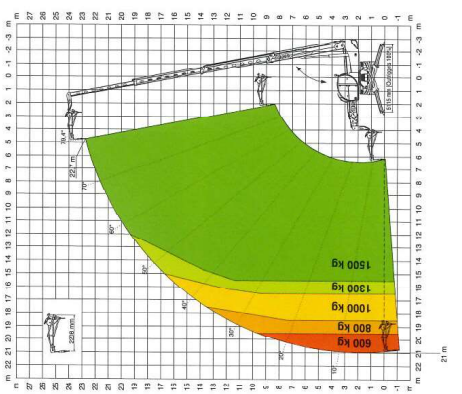
H 5

NACELLE EXTENSIBLE ROTATIVE 500 kg



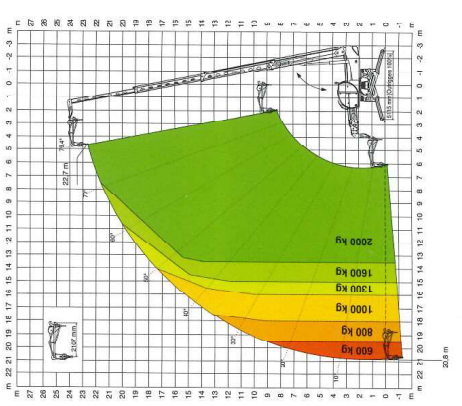
REP 2-4,5

POTENCE AVEC TREUIL 1 500 kg



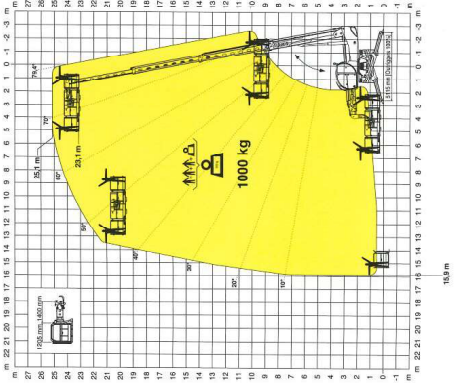
JW 1500

POTENCE AVEC TREUIL 2 000 kg



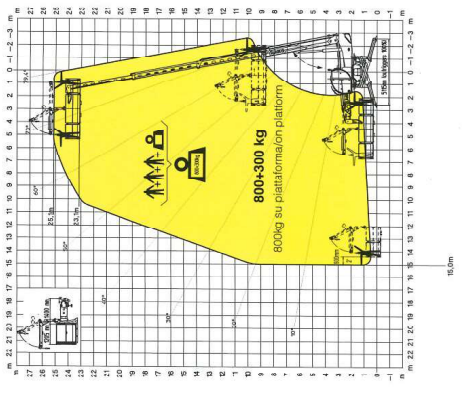
JW 2000

NACELLE EXTENSIBLE ROTATIVE 1 000 kg



REP 10-2-4,7

NACELLE 4,7 m 800 kg AVEC TREUIL 300kg



REP 8-2-4,7 W0,3